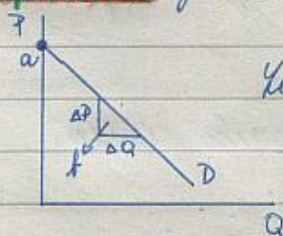


OBEČNÁ EKONOMIE I.

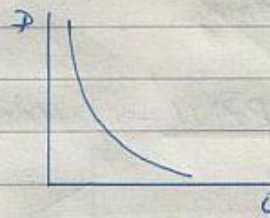
C2

2005-10-11

D Poptávka: jednoho spotřebitele po jednotce statku - INDIVIDUÁLNÍ



Lineární křivka - pouze
pro zjednodušení;
jinak →



• za jinak
stejných
podmínek

$$P = a - bQ$$

Q - závislá proměnná

P - nezávislá proměnná

matematicky by to mělo
být správně naopak

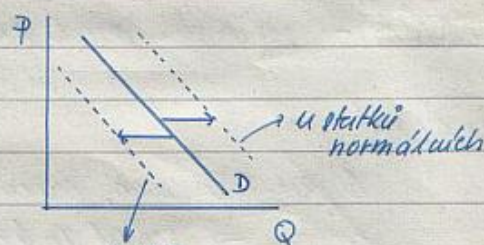
• Změní-li se podmínky:

* Zvýší-li se důchod →

Klesne-li důchod:

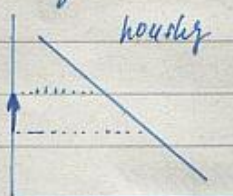
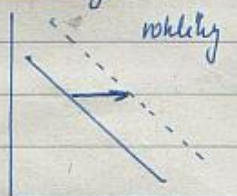
↑ poptávky - normálních

↓ poptávky - nezávislých



* Ceny ostatních statků:

• substituty - mohou-li statky nahradit, uspokojují stejné potřeby



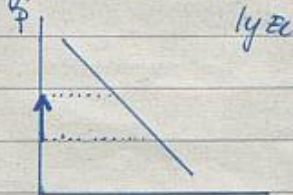
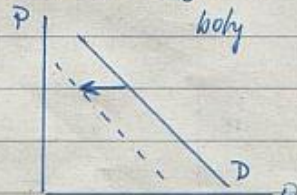
Posun křivky

→ změna poptávky

Posun po křivce

→ změna poptávky do množství

• komplementy - statky, které se doplňují



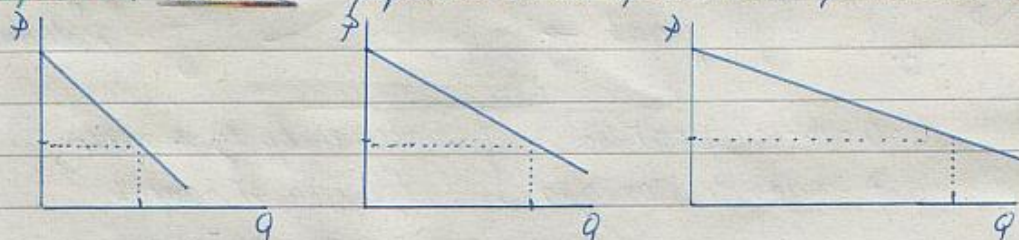
• nezávislé - neovlivňují se

* Preference spotřebitele:

* Očekávaní - zjistíme-li, že pítáh' Nýdru bude něco krměti, ovlivní mi to již dle

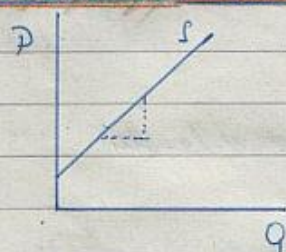
* Přírodní katastrofy

Poptávka TRŽNÍ - poptávka všech spotřebitelů po daném statku



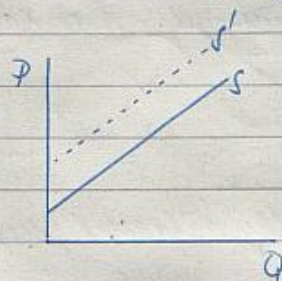
Poptávka AGREGAČNÍ - poptávka všech spotřebitelů po všech statcích

S Nabídka INDIVIDUÁLNÍ



$$P = m + n \cdot Q$$

Mění-li se cena, mění se nabídka množství
→ pohyb po křivce



Ceny vstupů rostou,
nabídka se snižuje,
křivka se posouvá nahoru.

* Ceny výrobních substitutů:

↑ cena vs nabídka klesne

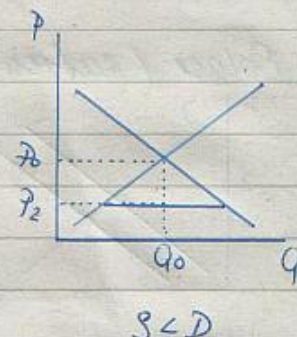
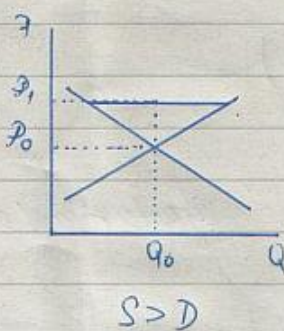
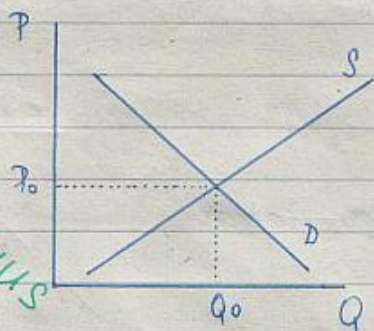
* Organizace trhu - monopol, oligopol...

* Póčasí

Nabídka TRŽNÍ

Nabídka AGREGAČNÍ

TRŽNÍ MECHANISMUS

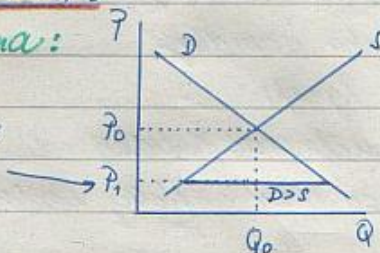


Rovnovážná cena je pouze kompromis.

TRH JE OMEZEN:

Maximální cena:

P_1 - maximální cena (strop)

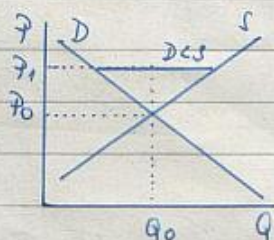


Na popud spotřebitelů

$D > S$ - nedostatek přetvářá
systém - formální - peníze na řadání
- reálný - poř. lístek

Minimální cena:

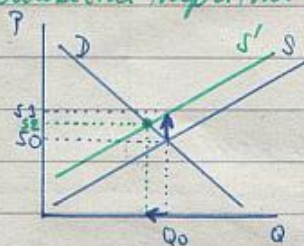
P_1 - minimální cena



Na popud výrobců

$D < S$ - např. a smidilubů

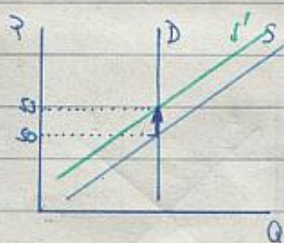
Dodatečné nepřímé daně: např. spotřební daň u cigaret



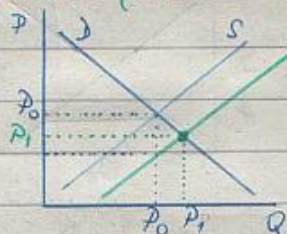
S_0 - původní cena

S_1 - zvýšená spotřební daň o S Kč

S_2 - kde se setká s poptávkou



Dotace (subvence)



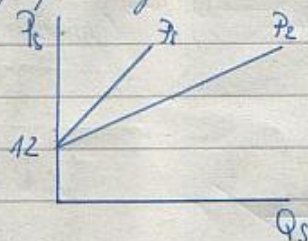
Výroba i část dotace máme pro sebe

PŘÍKLADY:

40/1 $P_S = 12 + 8Q$ původní křivka nabídky
 $Q_S = \frac{1}{3}P - 4$ nová křivka nabídky

- k jaké změně nabídky došlo (graf)
- jak se pro stejný množství změnila cena nabídky
- jak se olivem změny pro stejnou cenu množství změnilo

a) $P_2 = 12 + 3Q_S$



$8 > 3 \rightarrow 8$ větší sklon

- cena se snížila (pro danou Q)
- množství množství se zvýšilo

40/3 $P = 40 + 2Q$

výrobcům se snížily náklady na jednotku o 10.

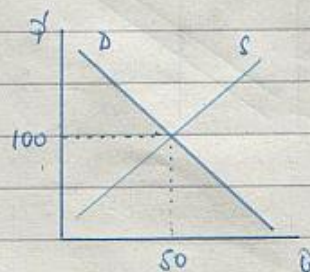
- nová rovnice nabídky
- původní a nová množství, když $P = 60$
- $P_S = 30 + 2Q$ křivka by se posunula rovnoběžně dolů
- $60 = 40 + 2 \cdot 60$ $60 = 30 + 2 \cdot Q$
 $10 = Q$ $15 = Q$

50/1 $P_D = 100 - 2Q$ poptávková funkce
 $P_S = 50 + Q$ nabídková funkce

$100 - 2Q = 50 + Q$

$150 = 3Q$ $P_1 = 50 + 50$

$50 = Q$ $P_1 = 100$



zvýšení-li se o 10: $P_S' = 50 + 10 + Q$

$P_S' = 60 + Q$

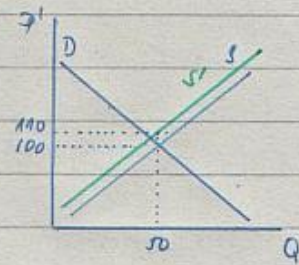
$200 - 2Q = 60 + Q$

$140 = 3Q$

$46,67 = Q$

$P_2 = 60 + 46,67$

$P_2 = 106,67$



$P_2 - P_1 = 106,67 - 100 = 6,67$ zvýšení spotřebitel