

# OBEČNÁ EKONOMIE I.

2004-10-04

## 3 FCE CENY:

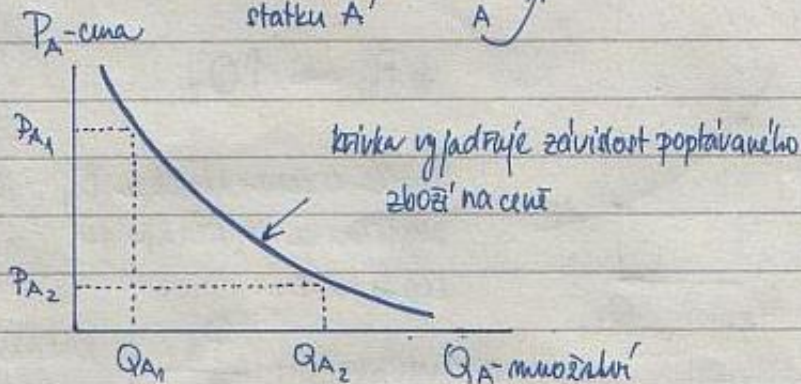
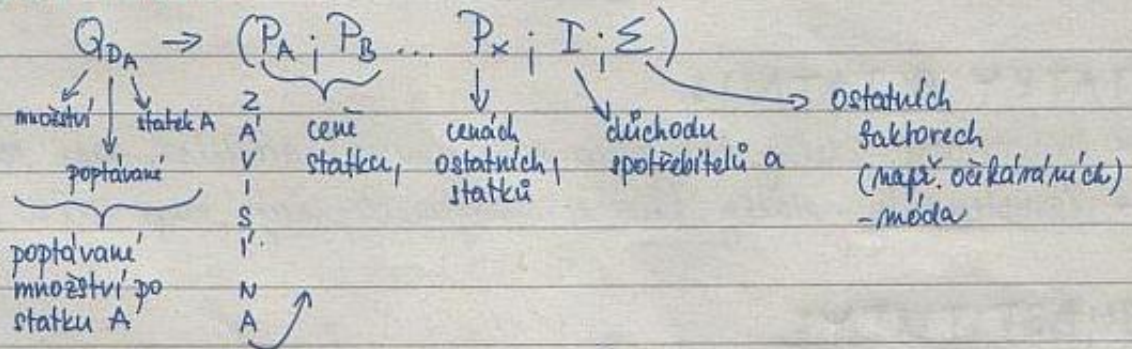
1. Informační - dodánu' informací
2. Motivační - prodávči budou motivováni soustředit se na jiný leh
3. Alokační

P - cena

I - důchod

## POPTÁVKA:

Závislá na:



ekonomický (matematicky opatně)

Důchod závisí na: statcích

STATKY:

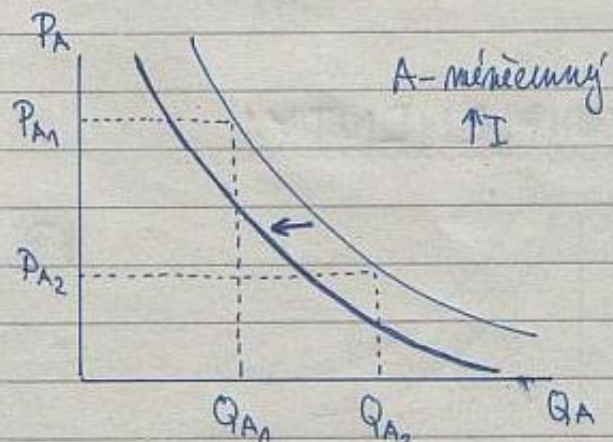
- měřecenné
- normální

normální statky vyjadřují momentální finanční situaci. Pokud se finanční situace zlepšuje  $\Rightarrow$  statky měřecenné!

## STATEK MĚŘECENNÝ:

 $\uparrow I \Rightarrow \downarrow Q_A$ 

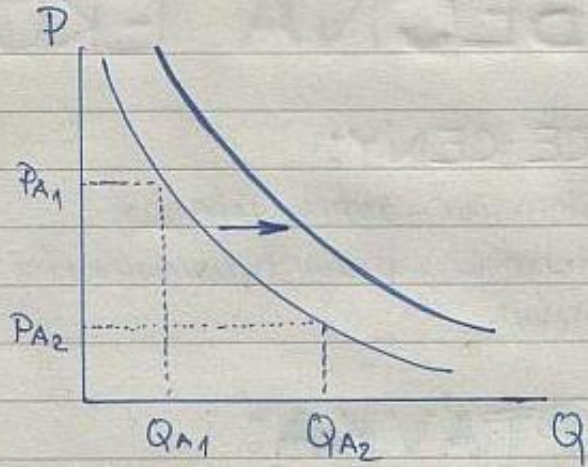
roste důchod  
klesá poptávané množství





## STATEK NORMÁLNÍ:

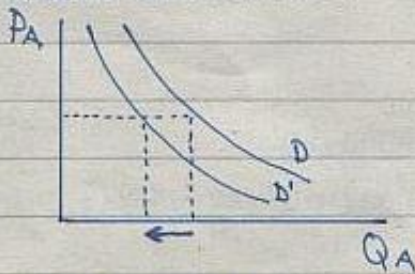
$$\uparrow I \Rightarrow \uparrow Q_{DA}$$



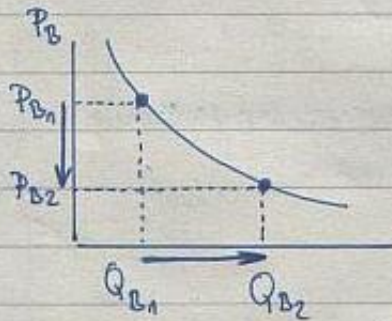
## STATKY OSTATNÍ:

- \* Substituty - statky, které jsou navzájem nahraditelné, např. rohlík a houska
- \* Komplementy - statky, které se navzájem doplňují, např. čaj a cukr

### SUBSTITUTY:



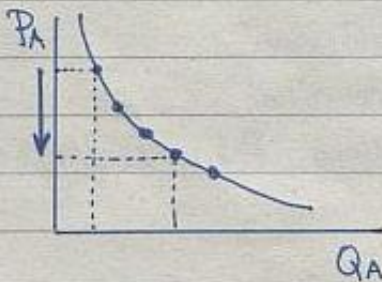
$$\downarrow P_{B1} \rightarrow \uparrow Q_B \rightarrow \downarrow Q_A$$



$$\downarrow P_{B1} \rightarrow \uparrow Q_B$$

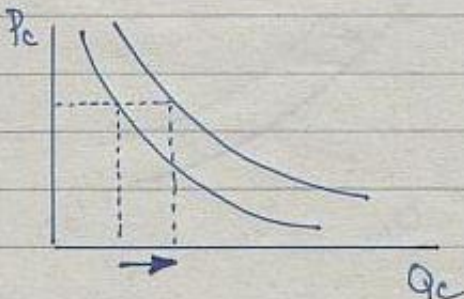
Kužila se cena statku B, zvýšila se poptávka po statku B.

relativně levnější:  $\frac{P_B}{P_A} \downarrow$  změna poměru



Posun po křivce  $\rightarrow$  změna ceny  
Posun celé křivky  $\rightarrow$  ostatní faktory

### KOMPLEMENTY:



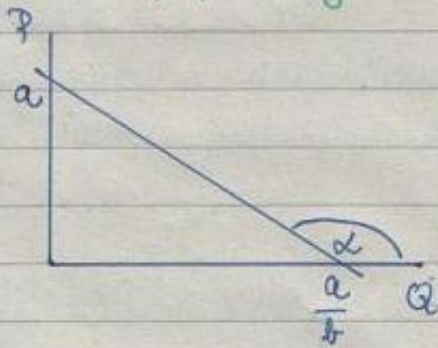
$$\downarrow P_B \rightarrow \uparrow Q_B \rightarrow \uparrow Q_C$$



## Funkce poptávky:

$$P = a - b \cdot Q \quad a > 0$$

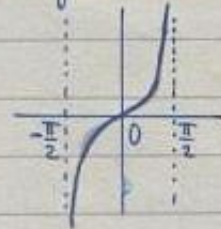
$$b > 0$$



$$0 = a - bQ$$

$$Q = \frac{a}{b} \rightarrow \text{číslná negativně skloněná}$$

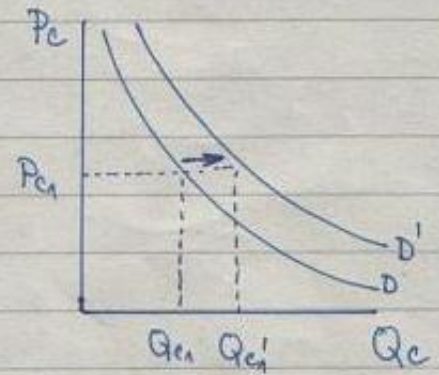
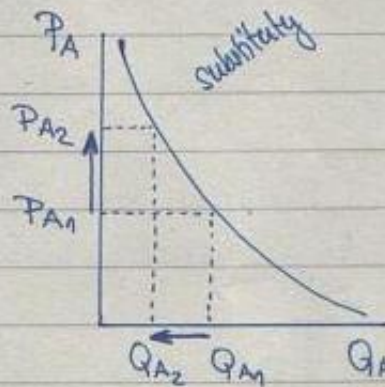
$$\lg \alpha = -b$$



$$P = a - b \cdot Q$$

$$P - a = -b \cdot Q$$

$$\frac{P - a}{-b} = Q \Rightarrow Q = -\frac{P}{b} + \frac{a}{b}$$



$$P_A = a - b \cdot Q_A + c \cdot Q_C - m \cdot Q_M$$

$$Q_C = \frac{P_A - a + b \cdot Q_A + m \cdot Q_M}{c}$$

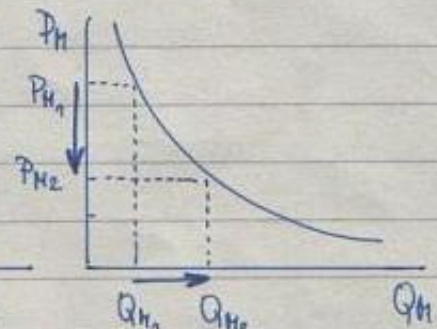
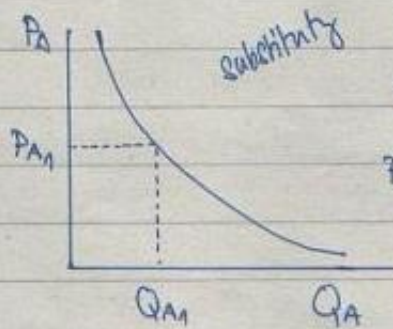
$$\uparrow P_A \rightarrow \uparrow Q_C$$

$$\uparrow P_A \rightarrow \downarrow Q_A \rightarrow \uparrow Q_C$$

$$Q_A = k - f \cdot P_A + d \cdot P_D - m \cdot P_M$$

Jak se mění množství statku A v závislosti na změně ceny statku M?

$$\downarrow P_M \rightarrow \uparrow Q_A$$



$$\downarrow P_H \rightarrow \uparrow Q_H \rightarrow \downarrow Q_A \Rightarrow \text{komplementy}$$

## Cenová ELASTICITA poptávky:

%  $\Delta$   $\rightarrow$  procentuální změna

$$E_{DP} = \frac{\% \Delta Q_A}{\% \Delta P_A}$$

$$E_{DI} = \frac{\% \Delta Q_A}{\% \Delta I}$$

$$E_{DK} = \frac{\% \Delta Q_A}{\% \Delta P_B}$$

Důchodová elasticita

Křížová elasticita